

ГРАФИЧЕСКОЕ ОПИСАНИЕ

местоположения границ населенных пунктов, территориальных зон, особо охраняемых природных территорий, зон с особыми условиями использования территории

Публичный сервитут в целях строительства и эксплуатации линейного объекта системы газоснабжения «Сеть газораспределения д.Гололобы Невельского района Псковской области с отводом до границы земельного участка оздоровительного лагеря «Солнечный» (кадастровый номер земельного участка КН 60:02:0150118:70) Великолукского района Псковской области»

(наименование объекта, местоположение границ которого описано)

Раздел 1

Сведения об объекте		
№ п/п	Характеристики объекта	Описание характеристик
1	2	3
1	Местоположение объекта землеустройства	Псковская область, муниципальный район Великолукский, сельское поселение Пореченская волость
2	Площадь объекта землеустройства ± величина погрешности определения площади ($P \pm \Delta P$)	10 102 кв.м ± 35 кв.м
3	Иные характеристики объекта землеустройства	Публичный сервитут в отношении земель и земельных участков в целях строительства и эксплуатации линейного объекта системы газоснабжения «Сеть газораспределения д.Гололобы Невельского района Псковской области с отводом до границы земельного участка оздоровительного лагеря «Солнечный» (кадастровый номер земельного участка КН 60:02:0150118:70) Великолукского района Псковской области» сроком на 49 лет. Владелец публичного сервитута АО «Газпром газораспределение Псков» (ИНН - 6027015076, ОГРН - 1026000964329, юридический адрес - 180017, Российская Федерация, Псковская область, г. Псков, ул. Рабочая, д. 5, тел. 79-01-01, факс 79-01-06, электронная почта - info@gro60.ru)

Раздел 2

Сведения о местоположении границ объекта					
1. Система координат <u>МСК-60 зона 2</u>					
2. Сведения о характерных точках границ объекта					
Обозначение характерных точек границ	Координаты, м		Метод определения координат характерной точки	Средняя квадратическая погрешность положения характерной точки (M_t), м	Описание обозначения точки на местности (при наличии)
	X	Y			
1	2	3	4	5	6
:ЗУ1(1)					
1	307727,99	2201121,42	Метод спутниковых геодезических измерений(определений)	$M_t=0.1$	—
2	307724,05	2201130,62	Метод спутниковых геодезических измерений(определений)	$M_t=0.1$	—
3	307712,00	2201125,45	Метод спутниковых геодезических измерений(определений)	$M_t=0.1$	—
4	307706,02	2201124,66	Метод спутниковых геодезических измерений(определений)	$M_t=0.1$	—
5	307685,27	2201118,59	Метод спутниковых геодезических измерений(определений)	$M_t=0.1$	—
6	307661,19	2201110,51	Метод спутниковых геодезических измерений(определений)	$M_t=0.1$	—
7	307651,54	2201104,67	Метод спутниковых геодезических измерений(определений)	$M_t=0.1$	—
8	307655,88	2201104,13	Метод спутниковых геодезических измерений(определений)	$M_t=0.1$	—
9	307659,83	2201098,00	Метод спутниковых геодезических измерений(определений)	$M_t=0.1$	—
10	307665,42	2201101,38	Метод спутниковых геодезических измерений(определений)	$M_t=0.1$	—
11	307684,49	2201107,78	Метод спутниковых геодезических измерений(определений)	$M_t=0.1$	—
12	307688,07	2201113,33	Метод спутниковых геодезических измерений(определений)	$M_t=0.1$	—
13	307696,48	2201116,87	Метод спутниковых геодезических измерений(определений)	$M_t=0.1$	—
14	307707,92	2201116,92	Метод спутниковых геодезических измерений(определений)	$M_t=0.1$	—
15	307714,67	2201115,72	Метод спутниковых геодезических измерений(определений)	$M_t=0.1$	—
1	307727,99	2201121,42	Метод спутниковых геодезических измерений(определений)	$M_t=0.1$	—
:ЗУ1(2)					
16	307571,18	2201121,84	Метод спутниковых геодезических	$M_t=0.1$	—

Раздел 2

Сведения о местоположении границ объекта					
			измерений(определений)		
17	307540,42	2201125,50	Метод спутниковых геодезических измерений(определений)	Mt=0.1	—
18	307542,80	2201144,64	Метод спутниковых геодезических измерений(определений)	Mt=0.1	—
19	307544,41	2201168,26	Метод спутниковых геодезических измерений(определений)	Mt=0.1	—
20	307551,40	2201239,12	Метод спутниковых геодезических измерений(определений)	Mt=0.1	—
21	307552,68	2201259,72	Метод спутниковых геодезических измерений(определений)	Mt=0.1	—
22	307553,24	2201283,97	Метод спутниковых геодезических измерений(определений)	Mt=0.1	—
23	307549,23	2201310,65	Метод спутниковых геодезических измерений(определений)	Mt=0.1	—
24	307545,64	2201332,97	Метод спутниковых геодезических измерений(определений)	Mt=0.1	—
25	307534,76	2201369,91	Метод спутниковых геодезических измерений(определений)	Mt=0.1	—
26	307532,11	2201389,30	Метод спутниковых геодезических измерений(определений)	Mt=0.1	—
27	307557,38	2201392,89	Метод спутниковых геодезических измерений(определений)	Mt=0.1	—
28	307612,64	2201386,89	Метод спутниковых геодезических измерений(определений)	Mt=0.1	—
29	307658,11	2201384,14	Метод спутниковых геодезических измерений(определений)	Mt=0.1	—
30	307727,40	2201461,33	Метод спутниковых геодезических измерений(определений)	Mt=0.1	—
31	307770,29	2201502,18	Метод спутниковых геодезических измерений(определений)	Mt=0.1	—
32	307917,30	2201550,64	Метод спутниковых геодезических измерений(определений)	Mt=0.1	—
33	307953,72	2201562,65	Метод спутниковых геодезических измерений(определений)	Mt=0.1	—
34	308021,21	2201444,95	Метод спутниковых геодезических измерений(определений)	Mt=0.1	—
35	308026,60	2201449,05	Метод спутниковых геодезических измерений(определений)	Mt=0.1	—
36	308029,21	2201451,11	Метод спутниковых геодезических измерений(определений)	Mt=0.1	—
37	307961,69	2201568,84	Метод спутниковых геодезических измерений(определений)	Mt=0.1	—

Раздел 2

Сведения о местоположении границ объекта					
			измерений(определений)		
38	307959,62	2201575,12	Метод спутниковых геодезических измерений(определений)	Mt=0.1	—
39	307912,17	2201559,48	Метод спутниковых геодезических измерений(определений)	Mt=0.1	—
40	307765,03	2201510,97	Метод спутниковых геодезических измерений(определений)	Mt=0.1	—
41	307720,22	2201468,31	Метод спутниковых геодезических измерений(определений)	Mt=0.1	—
42	307653,89	2201394,41	Метод спутниковых геодезических измерений(определений)	Mt=0.1	—
43	307613,48	2201396,86	Метод спутниковых геодезических измерений(определений)	Mt=0.1	—
44	307557,21	2201402,97	Метод спутниковых геодезических измерений(определений)	Mt=0.1	—
45	307520,85	2201397,80	Метод спутниковых геодезических измерений(определений)	Mt=0.1	—
46	307524,96	2201367,81	Метод спутниковых геодезических измерений(определений)	Mt=0.1	—
47	307535,87	2201330,75	Метод спутниковых геодезических измерений(определений)	Mt=0.1	—
48	307539,35	2201309,11	Метод спутниковых геодезических измерений(определений)	Mt=0.1	—
49	307543,22	2201283,34	Метод спутниковых геодезических измерений(определений)	Mt=0.1	—
50	307542,69	2201260,15	Метод спутниковых геодезических измерений(определений)	Mt=0.1	—
51	307541,43	2201239,92	Метод спутниковых геодезических измерений(определений)	Mt=0.1	—
52	307534,44	2201169,09	Метод спутниковых геодезических измерений(определений)	Mt=0.1	—
53	307532,85	2201145,65	Метод спутниковых геодезических измерений(определений)	Mt=0.1	—
54	307530,03	2201123,00	Метод спутниковых геодезических измерений(определений)	Mt=0.1	—
55	307530,81	2201122,61	Метод спутниковых геодезических измерений(определений)	Mt=0.1	—
56	307530,47	2201119,68	Метод спутниковых геодезических измерений(определений)	Mt=0.1	—
57	307613,83	2201109,34	Метод спутниковых геодезических измерений(определений)	Mt=0.1	—
58	307607,67	2201111,84	Метод спутниковых геодезических измерений(определений)	Mt=0.1	—

Раздел 2

Сведения о местоположении границ объекта					
			измерений(определений)		
16	307571,18	2201121,84	Метод спутниковых геодезических измерений(определений)	Mt=0.1	—

УТВЕРЖДЕНО

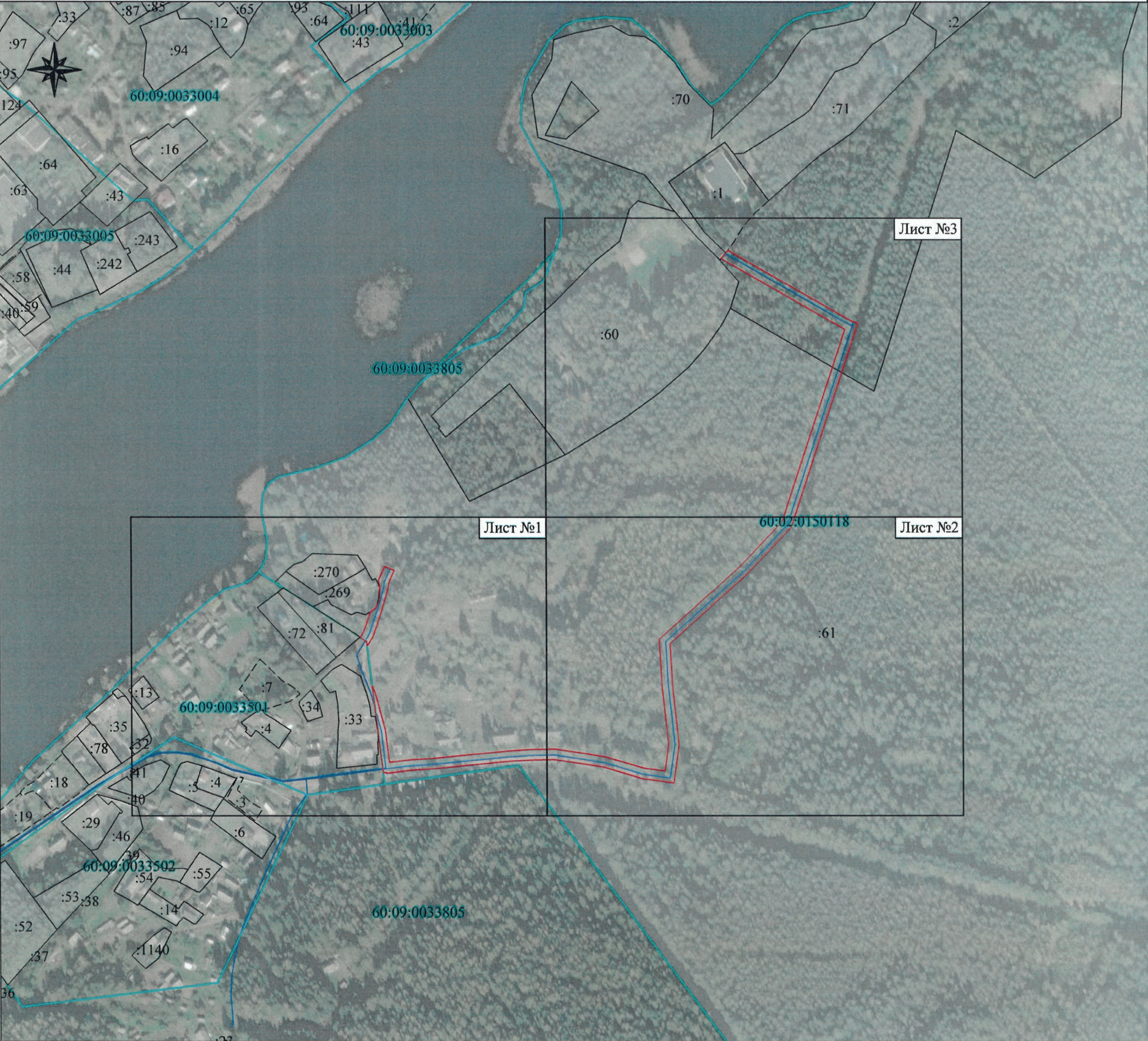
(наименование документа об утверждении, включая наименования органов государственной власти или органов местного самоуправления, принявших решение об утверждении схемы или подписавших соглашение о перераспределении земельных участков)

от _____ № _____

Схема расположения границ публичного сервитута
«Сеть газораспределения д.Гололобы Невельского района Псковской области с отводом до границы земельного участка оздоровительного лагеря «Солнечный»
(кадастровый номер земельного участка КН 60:02:0150118:70) Великолукского района Псковской области»

Земли кадастровых кварталов: 60:02:0150118
Кадастровые номера земельных участков, в отношении которых испрашивается публичный сервитут: 60:02:0150118:61 (ЕЗ:60:02:0000000:177)
Площадь испрашиваемого публичного сервитута: 10 102 кв.м.

Обзорная схема



Масштаб 1:4000

Система координат - МСК-60

Условные обозначения:

- вновь образованная часть границы, сведения о которой достаточны для определения её местоположения.
- существующая часть границы, имеющиеся в ЕГРН сведения о которой недостаточны для определения её местоположения.
- существующая часть границы, имеющиеся в ЕГРН сведения о которой достаточны для определения её местоположения.
- граница кадастрового деления.
- граница зон с особыми условиями использования территории.
- характерная точка границы и ее наименование, сведения о которой позволяют однозначно определить ее местоположение на местности.
- проектируемый газопровод.

Кадастровый инженер
Пименова А.Ю.









60:09:0033805

0 12.5 25 50
Масштаб 1:1000 Метры

Формат А3