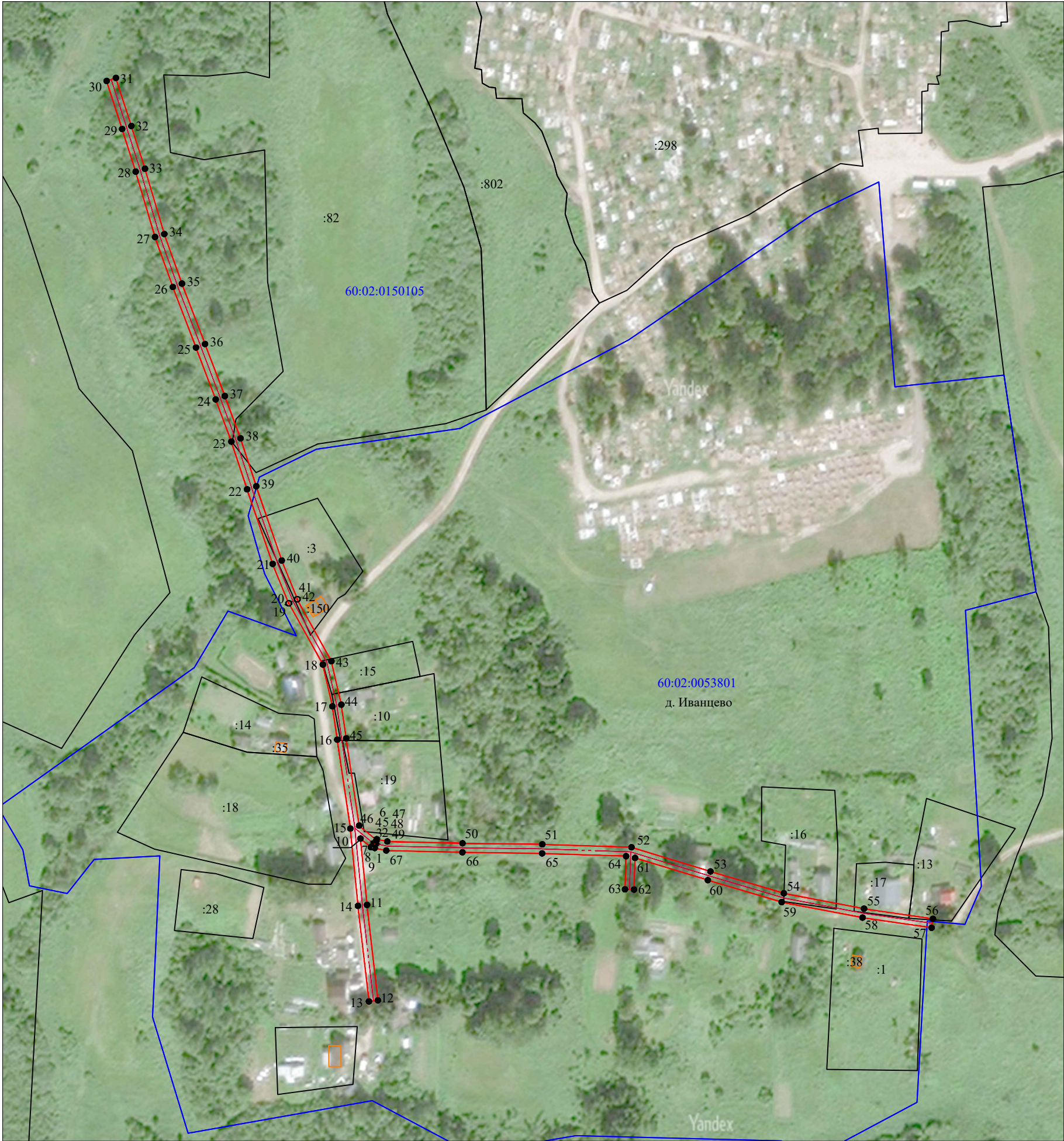


Схема расположения границ публичного сервитута
"ВЛИ 0,4 кВ л.1 от СТП 40/10/0,4 №2361 д. Иванцево"

Кадастровые номера земельных участков, в отношении которых испрашивается публичный сервитут: 60:02:0053801:3; 60:02:0053801:10; 60:02:0053801:13; 60:02:0053801:15; 60:02:0053801:16; 60:02:0053801:17; 60:02:0053801:19; 60:02:0150105:82, земли кадастровых кварталов: 60:02:0053801; 60:02:0150105.

Площадь испрашиваемого публичного сервитута: 3 009 кв.м.

Каталог координат: Приложение 1 на 2 листах



Масштаб 1:2000

Используемые условные знаки и обозначения:

- граница публичного сервитута;
- 1 - характерная точка границ публичного сервитута, установленная при проведении кадастровых работ;
- существующая часть границы, имеющиеся в ЕГРН сведения о которой достаточны для определения ее местоположения;
- граница кадастрового квартала;
- ось ВЛИ 0,4 кВ л.1 от СТП 40/10/0,4 №2361 д. Иванцево;
- :56 - кадастровый номер земельного участка, сведения о котором содержатся в ЕГРН;
- 60:02:0053801 - номер кадастрового квартала.

Подпись _____



Е.Э. Лысенко

"25" июня 2024 г.

Система координат МСК-60, зона 2			
Метод определения координат характерных точек границ - Метод спутниковых геодезических измерений (определений)			
Площадь публичного сервитута 3 009 кв. м.			
Обозначение характерных точек границы	Координаты, м		Средняя квадратическая погрешность определения координат характерных точек границ
	X, м	Y, м	
1	328 758,50	2 222 624,91	0,1
2	328 760,30	2 222 625,30	0,1
3	328 760,31	2 222 625,34	0,1
4	328 760,50	2 222 625,34	0,1
5	328 761,96	2 222 625,65	0,1
6	328 760,69	2 222 624,59	0,1
7	328 760,68	2 222 624,42	0,1
8	328 760,48	2 222 624,42	0,1
9	328 758,91	2 222 623,12	0,1
10	328 762,80	2 222 618,42	0,1
11	328 732,80	2 222 621,38	0,1
12	328 689,62	2 222 626,34	0,1
13	328 689,15	2 222 622,26	0,1
14	328 732,36	2 222 617,30	0,1
15	328 767,32	2 222 613,86	0,1
16	328 807,54	2 222 607,92	0,1
17	328 822,61	2 222 605,74	0,1
18	328 841,53	2 222 601,41	0,1
19	328 869,24	2 222 586,04	0,1
20	328 869,18	2 222 585,91	0,1
21	328 887,04	2 222 578,69	0,1
22	328 920,77	2 222 567,11	0,1
23	328 942,36	2 222 560,01	0,1
24	328 961,41	2 222 552,93	0,1
25	328 984,93	2 222 544,00	0,1
26	329 012,28	2 222 533,53	0,1
27	329 034,89	2 222 525,48	0,1
28	329 064,48	2 222 516,71	0,1
29	329 083,77	2 222 510,58	0,1
30	329 105,49	2 222 503,59	0,1
31	329 106,84	2 222 507,78	0,1
32	329 085,12	2 222 514,77	0,1
33	329 065,78	2 222 520,92	0,1
34	329 036,26	2 222 529,66	0,1
35	329 013,81	2 222 537,66	0,1
36	328 986,50	2 222 548,11	0,1
37	328 962,96	2 222 557,05	0,1
38	328 943,82	2 222 564,17	0,1
39	328 922,17	2 222 571,28	0,1
40	328 888,58	2 222 582,82	0,1
41	328 871,07	2 222 589,89	0,1
42	328 871,01	2 222 589,75	0,1
43	328 843,01	2 222 605,28	0,1

44	328 823,36	2 222 609,78	0,1
45	328 808,13	2 222 611,98	0,1
46	328 768,65	2 222 617,80	0,1
47	328 762,10	2 222 625,68	0,1
48	328 762,51	2 222 625,77	0,1
49	328 761,48	2 222 630,58	0,1
50	328 760,66	2 222 664,61	0,1
51	328 760,18	2 222 700,70	0,1
52	328 758,85	2 222 741,06	0,1
53	328 747,91	2 222 776,79	0,1
54	328 738,05	2 222 809,98	0,1
55	328 731,08	2 222 846,28	0,1
56	328 726,50	2 222 877,46	0,1
57	328 722,44	2 222 876,87	0,1
58	328 727,03	2 222 845,60	0,1
59	328 734,06	2 222 809,01	0,1
60	328 743,99	2 222 775,61	0,1
61	328 754,06	2 222 742,68	0,1
62	328 739,70	2 222 742,20	0,1
63	328 739,83	2 222 738,11	0,1
64	328 754,82	2 222 738,60	0,1
65	328 756,08	2 222 700,61	0,1
66	328 756,56	2 222 664,54	0,1
67	328 757,39	2 222 630,10	0,1
1	328 758,50	2 222 624,91	0,1

Кадастровый инженер



Е.Э. Лысенко