

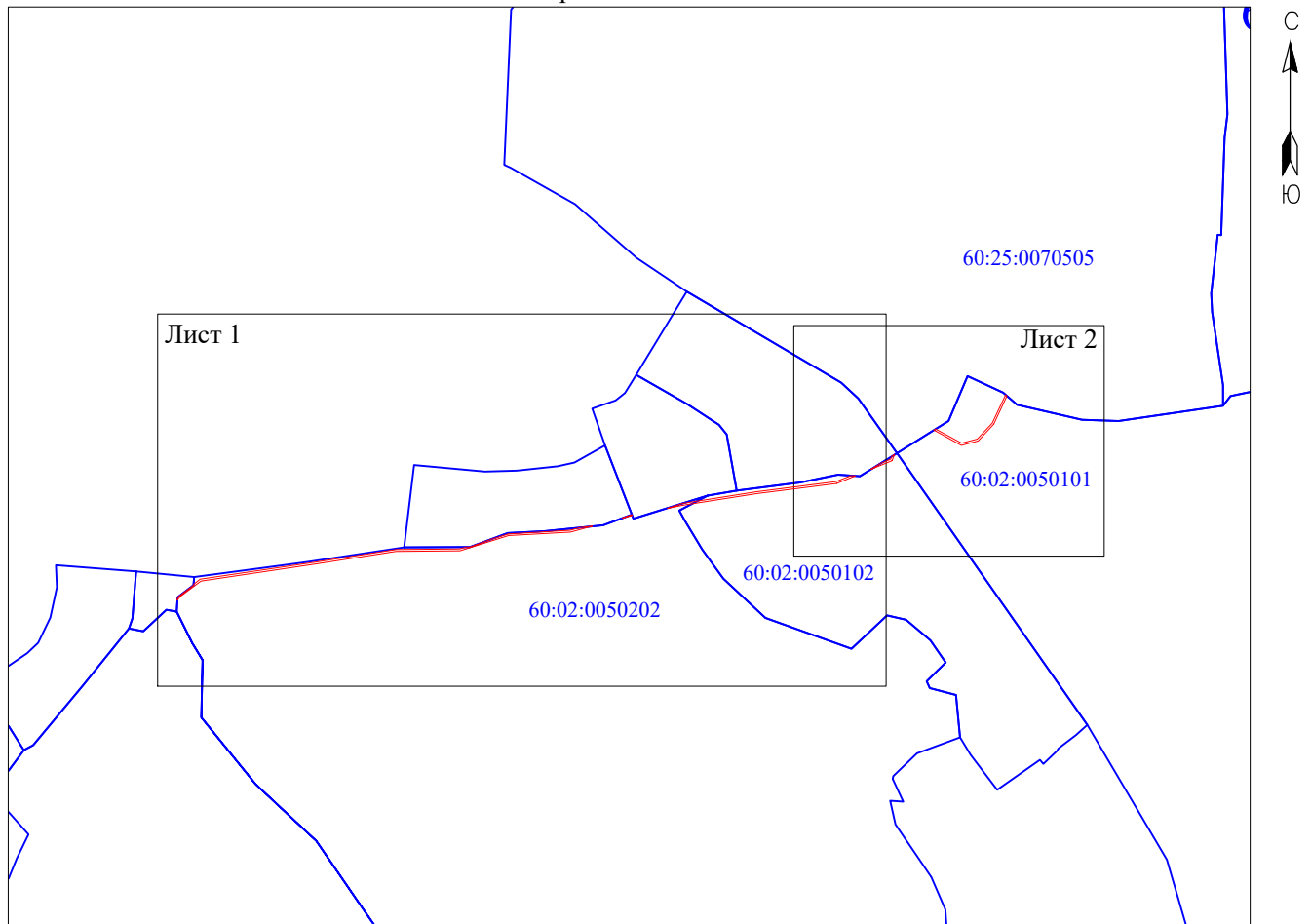
**Схема расположения границ публичного сервитута  
"КЛ-6 кв ф 70-21 ПС-70-РП-14"**

Кадастровые номера земельных участков, в отношении которых испрашивается публичный сервитут: 60:02:0050101:752; 60:02:0050202:102; 60:02:0050202:153; 60:02:0050202:288, земли кадастровых кварталов: 60:02:0050101; 60:02:0050102; 60:02:0050202.

Площадь испрашиваемого публичного сервитута: 1 540 кв.м.

Каталог координат: Приложение 1 на 2 листах

Схема расположения листов



Масштаб 1:8000

Используемые условные знаки и обозначения:

- граница публичного сервитута;
- граница кадастрового квартала;
- 60:02:0050202 — номер кадастрового квартала.

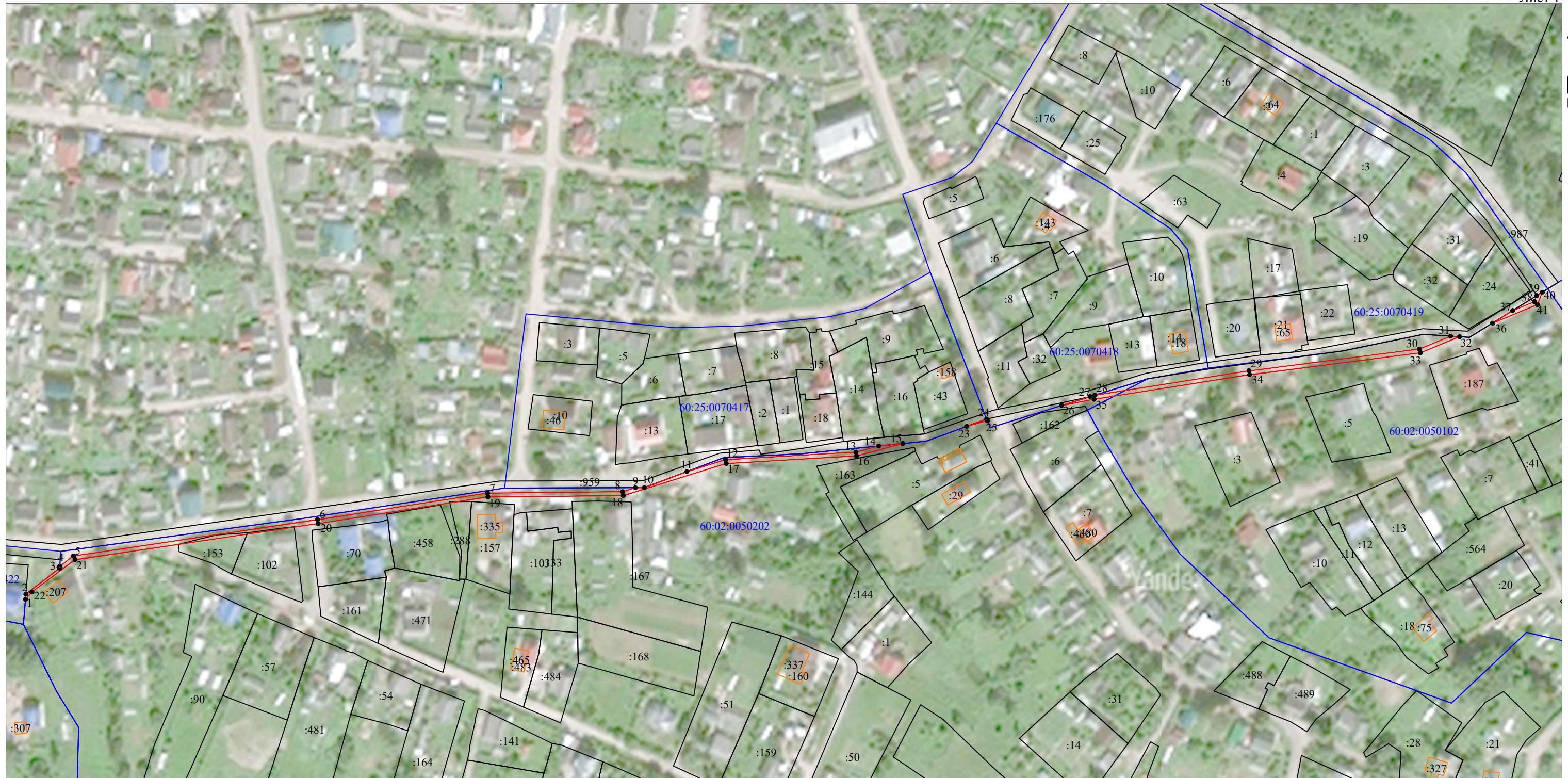
Подпись \_\_\_\_\_



С.И. Лукьянов

"25" сентября 2023 г.

Схема расположения границ публичного сервитута  
"КЛ-6 кв ф 70-21 ПС-70-РП-14"



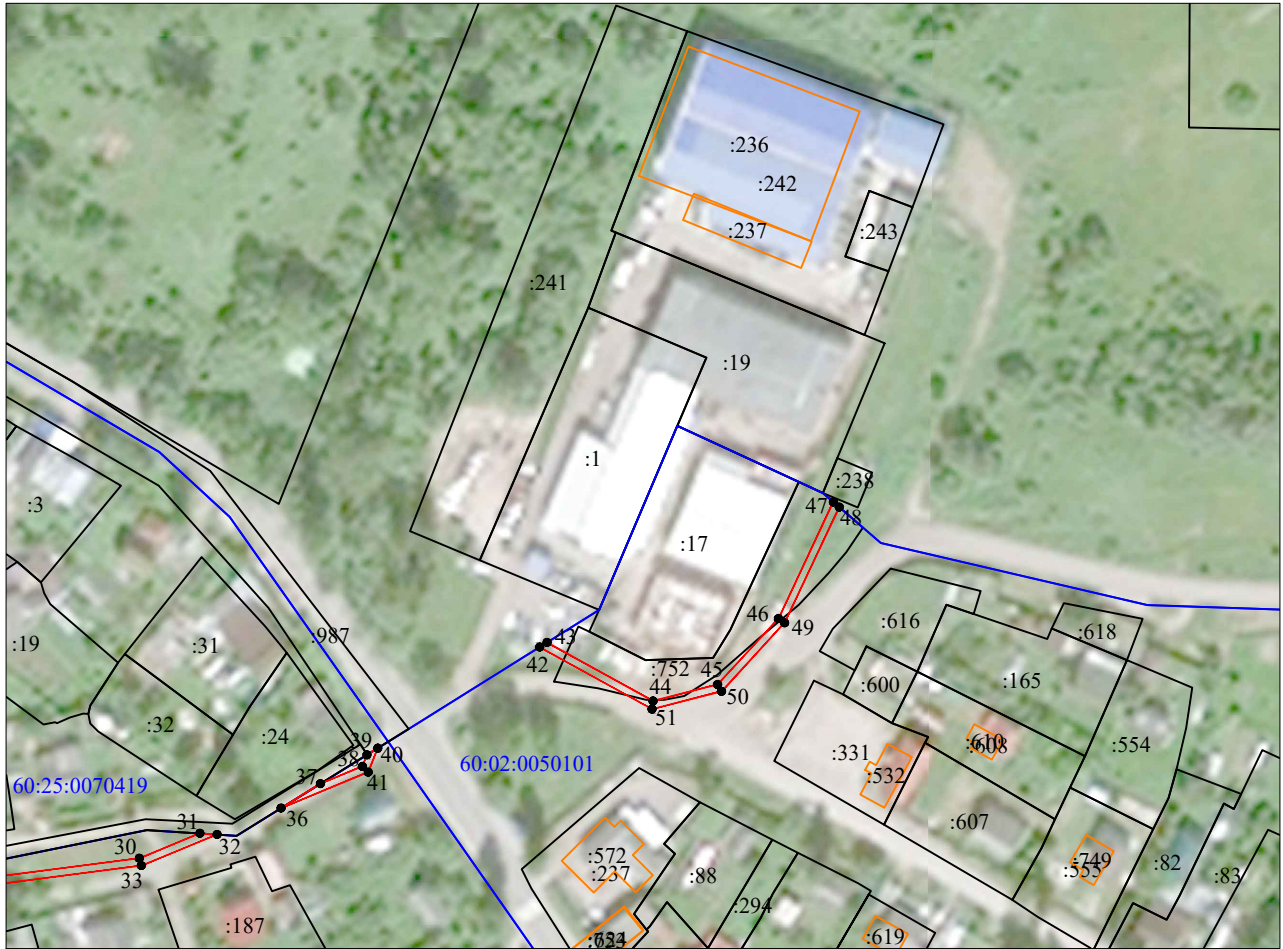
Масштаб 1:2 000

Используемые условные знаки и обозначения:

- - граница публичного сервитута;
- 1 - характерная точка границ публичного сервитута, установленная при проведении кадастровых работ;
- - существующая часть границ, имеющиеся в ЕГРН сведения о которой достаточны для определения ее местоположения;
- - граница кадастрового квартала;
- :56 - кадастровый номер земельного участка, сведения о котором содержатся в ЕГРН;
- 60:02:0050202 - номер кадастрового квартала;
- - граница муниципального образования города Великие Луки Псковской области.






*Схема расположения границ публичного сервитута  
"КЛ-6 кВ ф 70-21 ПС-70-РП-14"*

Лист 2



Масштаб 1:2000

Используемые условные знаки и обозначения:

-  - граница публичного сервитута;
-  1 - характерная точка границ публичного сервитута, установленная при проведении кадастровых работ;
-  - существующая часть границы, имеющиеся в ЕГРН сведения о которой достаточны для определения ее местоположения;
-  - граница кадастрового квартала;
- :56 - кадастровый номер земельного участка, сведения о котором содержатся в ЕГРН;
- 60:02:0050101 - номер кадастрового квартала;
-  - граница муниципального образования города Великие Луки Псковской области.

Система координат МСК-60, зона 2			
Метод определения координат характерных точек границ - Метод спутниковых геодезических измерений (определений)			
Площадь публичного сервитута 1 540 кв. м.			
Обозначение характерных точек границы	Координаты, м		Средняя квадратическая погрешность определения координат характерных точек границ
	X, м	Y, м	
Контур 1			
1	334 348,60	2 226 340,92	0,1
2	334 351,25	2 226 341,14	0,1
3	334 364,58	2 226 358,41	0,1
4	334 365,56	2 226 358,51	0,1
5	334 370,83	2 226 365,53	0,1
6	334 389,42	2 226 490,73	0,1
7	334 403,08	2 226 577,95	0,1
8	334 403,78	2 226 647,17	0,1
9	334 405,82	2 226 653,75	0,1
10	334 405,84	2 226 658,34	0,1
11	334 414,04	2 226 680,14	0,1
12	334 420,22	2 226 700,00	0,1
13	334 424,07	2 226 766,87	0,1
14	334 427,21	2 226 778,55	0,1
15	334 428,45	2 226 790,87	0,1
16	334 422,09	2 226 767,19	0,1
17	334 418,24	2 226 700,36	0,1
18	334 401,78	2 226 647,49	0,1
19	334 401,08	2 226 578,11	0,1
20	334 387,44	2 226 491,03	0,1
21	334 368,93	2 226 366,33	0,1
22	334 352,34	2 226 344,21	0,1
1	334 348,60	2 226 340,92	0,1
Контур 2			
23	334 437,27	2 226 823,67	0,1
24	334 441,01	2 226 833,86	0,1
25	334 440,12	2 226 834,25	0,1
23	334 437,27	2 226 823,67	0,1
Контур 3			
26	334 447,98	2 226 872,43	0,1
27	334 452,49	2 226 886,99	0,1
28	334 453,23	2 226 889,37	0,1
29	334 465,72	2 226 968,49	0,1
30	334 476,91	2 227 055,87	0,1
31	334 483,50	2 227 071,88	0,1
32	334 483,20	2 227 076,42	0,1
33	334 474,95	2 227 056,39	0,1
34	334 463,74	2 226 968,77	0,1
35	334 451,14	2 226 889,00	0,1
26	334 447,98	2 226 872,43	0,1
Контур 4			

36	334 490,18	2 227 093,35	0,1
37	334 496,62	2 227 103,74	0,1
38	334 501,19	2 227 114,86	0,1
39	334 504,26	2 227 116,07	0,1
40	334 506,04	2 227 118,93	0,1
41	334 499,67	2 227 116,40	0,1
36	334 490,18	2 227 093,35	0,1
Контур 5			
42	334 532,78	2 227 161,77	0,1
43	334 534,00	2 227 163,71	0,1
44	334 518,51	2 227 191,74	0,1
45	334 522,85	2 227 208,78	0,1
46	334 540,30	2 227 224,87	0,1
47	334 571,13	2 227 239,43	0,1
48	334 569,78	2 227 241,00	0,1
49	334 539,17	2 227 226,55	0,1
50	334 521,06	2 227 209,85	0,1
51	334 516,37	2 227 191,47	0,1
42	334 532,78	2 227 161,77	0,1

Кадастровый инженер



С.И. Лукьянов