

Утверждена  
Постановлением Администрации  
Великолукского района

от \_\_\_\_\_ № \_\_\_\_\_

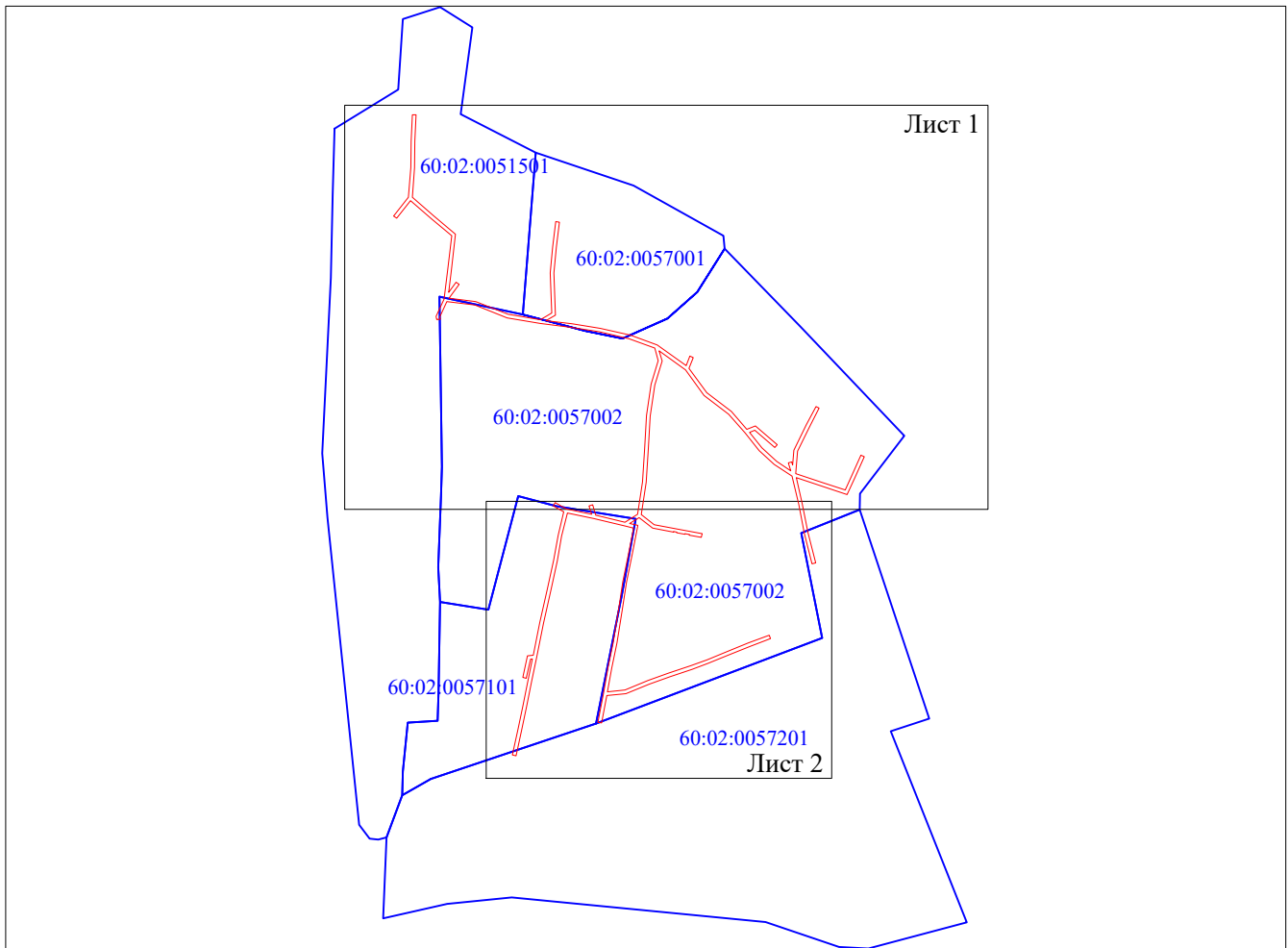
**Схема расположения границ публичного сервитута  
"ВЛ-0,4 кВ от КТП № 2392 д. Дубрава-2 с/о Вишня"**

Кадастровые номера земельных участков, в отношении которых испрашивается публичный сервитут: 60:02:0000000:1272; 60:02:0000000:1405; 60:02:0051501:27; 60:02:0051501:39; 60:02:0051501:155; 60:02:0057002:44; 60:02:0057002:63; 60:02:0057002:68; 60:02:0057002:86; 60:02:0057002:91; 60:02:0057002:97; 60:02:0057002:98; 60:02:0057002:100; 60:02:0057002:101; 60:02:0057002:102; 60:02:0057002:107; 60:02:0057002:108; 60:02:0057002:109; 60:02:0057002:110; 60:02:0057002:111; 60:02:0057002:131; 60:02:0057002:133; 60:02:0057002:134; 60:02:0057002:135; 60:02:0057002:136; 60:02:0057002:137; 60:02:0057002:138; 60:02:0057002:139; 60:02:0057002:140; 60:02:0057002:145; 60:02:0057002:146; 60:02:0057002:147; 60:02:0057002:148; 60:02:0057101:239, земли кадастровых кварталов: 60:02:0051501; 60:02:0057001; 60:02:0057002; 60:02:0057101; 60:02:0057201.

Площадь испрашиваемого публичного сервитута: 9 331 кв.м.

Каталог координат: Приложение 1 на 5 листах

**Схема расположения листов**



Масштаб 1:8000

Используемые условные знаки и обозначения:

- граница публичного сервитута;
- граница кадастрового квартала;
- 60:02:0057002** - номер кадастрового квартала.

Подпись \_\_\_\_\_

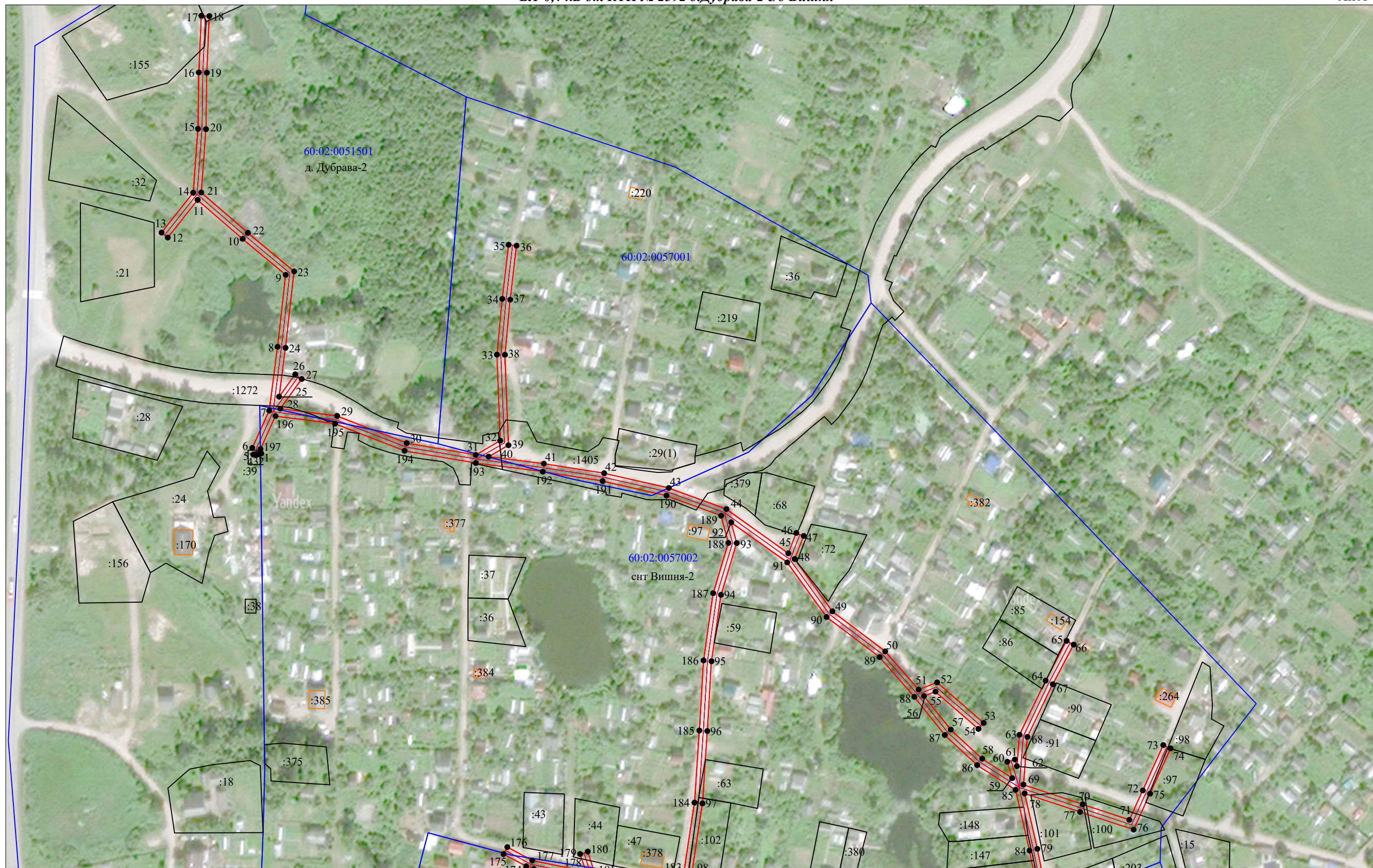


Е.Э. Лысенко

"15" августа 2024 г.



Схема расположения границ публичного сервитута  
"ВЛ-0,4 кВ от КТП № 2392 д.Дубрава-2 с/о Вишня"



Масштаб 1:2000

Используемые условные знаки и обозначения:

- - граница публичного сервитута;
- 1 - характерная точка границ публичного сервитута, установленная при проведении кадастровых работ;
- - существующая часть границы, имеющиеся в ЕГРН сведения о которой достаточны для определения ее местоположения;
- - граница кадастрового квартала;
- - ось ВЛ-0,4 кВ от КТП № 2392 д.Дубрава-2 с/о Вишня;
- :56 - кадастровый номер земельного участка, сведения о котором содержатся в ЕГРН;
- 60:02:0057002 - номер кадастрового квартала.





Система координат МСК-60, зона 2			
Метод определения координат характерных точек границ - Метод спутниковых геодезических измерений (определений)			
Площадь публичного сервитута 9 331 кв. м.			
Обозначение характерных точек границы	Координаты, м		Средняя квадратическая погрешность определения координат характерных точек границ
	X, м	Y, м	
1	331 684,75	2 228 574,23	0,1
2	331 684,44	2 228 572,20	0,1
3	331 684,35	2 228 571,33	0,1
4	331 684,30	2 228 571,33	0,1
5	331 684,12	2 228 570,17	0,1
6	331 687,61	2 228 569,63	0,1
7	331 706,72	2 228 578,35	0,1
8	331 739,49	2 228 582,62	0,1
9	331 776,44	2 228 586,82	0,1
10	331 794,90	2 228 564,71	0,1
11	331 814,89	2 228 541,59	0,1
12	331 795,60	2 228 526,24	0,1
13	331 798,15	2 228 523,03	0,1
14	331 818,62	2 228 539,32	0,1
15	331 851,38	2 228 541,79	0,1
16	331 880,34	2 228 542,20	0,1
17	331 909,48	2 228 543,52	0,1
18	331 909,30	2 228 547,61	0,1
19	331 880,22	2 228 546,30	0,1
20	331 851,20	2 228 545,88	0,1
21	331 818,71	2 228 543,43	0,1
22	331 798,03	2 228 567,37	0,1
23	331 778,17	2 228 591,14	0,1
24	331 738,99	2 228 586,69	0,1
25	331 713,91	2 228 583,42	0,1
26	331 725,39	2 228 591,72	0,1
27	331 722,99	2 228 595,04	0,1
28	331 707,74	2 228 584,03	0,1
29	331 704,03	2 228 613,19	0,1
30	331 690,09	2 228 648,92	0,1
31	331 684,01	2 228 684,35	0,1
32	331 691,29	2 228 696,97	0,1
33	331 735,50	2 228 695,29	0,1
34	331 764,11	2 228 698,00	0,1
35	331 791,90	2 228 701,27	0,1
36	331 791,42	2 228 705,34	0,1
37	331 763,68	2 228 702,08	0,1
38	331 735,39	2 228 699,39	0,1
39	331 688,98	2 228 701,16	0,1
40	331 683,13	2 228 691,03	0,1

41	331 679,50	2 228 719,41	0,1
42	331 674,60	2 228 750,32	0,1
43	331 667,03	2 228 783,50	0,1
44	331 656,19	2 228 813,10	0,1
45	331 633,47	2 228 844,87	0,1
46	331 643,91	2 228 848,98	0,1
47	331 642,40	2 228 852,80	0,1
48	331 630,56	2 228 848,13	0,1
49	331 603,67	2 228 867,51	0,1
50	331 583,17	2 228 894,64	0,1
51	331 563,52	2 228 911,81	0,1
52	331 567,18	2 228 921,30	0,1
53	331 546,42	2 228 945,21	0,1
54	331 543,32	2 228 942,52	0,1
55	331 562,47	2 228 920,48	0,1
56	331 560,19	2 228 914,55	0,1
57	331 542,97	2 228 928,27	0,1
58	331 528,03	2 228 944,40	0,1
59	331 518,06	2 228 959,86	0,1
60	331 526,46	2 228 957,33	0,1
61	331 527,64	2 228 961,25	0,1
62	331 524,23	2 228 962,28	0,1
63	331 540,31	2 228 963,61	0,1
64	331 568,13	2 228 977,00	0,1
65	331 588,54	2 228 987,78	0,1
66	331 586,62	2 228 991,41	0,1
67	331 566,28	2 228 980,66	0,1
68	331 539,21	2 228 967,64	0,1
69	331 514,75	2 228 965,60	0,1
70	331 504,61	2 228 996,01	0,1
71	331 496,65	2 229 020,00	0,1
72	331 511,77	2 229 026,90	0,1
73	331 535,02	2 229 037,44	0,1
74	331 533,32	2 229 041,18	0,1
75	331 510,07	2 229 030,63	0,1
76	331 491,60	2 229 022,21	0,1
77	331 500,72	2 228 994,72	0,1
78	331 510,21	2 228 966,24	0,1
79	331 481,76	2 228 972,74	0,1
80	331 449,77	2 228 979,14	0,1
81	331 416,60	2 228 987,40	0,1
82	331 415,61	2 228 983,43	0,1
83	331 448,87	2 228 975,14	0,1
84	331 480,90	2 228 968,73	0,1
85	331 512,04	2 228 961,61	0,1
86	331 524,78	2 228 941,87	0,1
87	331 540,18	2 228 925,26	0,1
88	331 559,78	2 228 909,63	0,1
89	331 580,16	2 228 891,83	0,1
90	331 600,77	2 228 864,55	0,1

91	331 628,80	2 228 844,34	0,1
92	331 649,38	2 228 815,57	0,1
93	331 638,73	2 228 818,38	0,1
94	331 612,14	2 228 810,32	0,1
95	331 578,08	2 228 805,44	0,1
96	331 542,28	2 228 803,29	0,1
97	331 505,05	2 228 800,81	0,1
98	331 469,72	2 228 795,41	0,1
99	331 458,58	2 228 809,69	0,1
100	331 452,78	2 228 840,53	0,1
101	331 448,52	2 228 862,44	0,1
102	331 444,50	2 228 861,65	0,1
103	331 447,06	2 228 848,45	0,1
104	331 447,58	2 228 848,55	0,1
105	331 448,56	2 228 843,65	0,1
106	331 448,02	2 228 843,54	0,1
107	331 448,75	2 228 839,76	0,1
108	331 449,75	2 228 834,44	0,1
109	331 450,44	2 228 834,58	0,1
110	331 451,11	2 228 831,15	0,1
111	331 450,40	2 228 831,01	0,1
112	331 454,73	2 228 807,96	0,1
113	331 466,34	2 228 793,09	0,1
114	331 459,97	2 228 783,07	0,1
115	331 457,81	2 228 791,85	0,1
116	331 424,76	2 228 785,27	0,1
117	331 395,00	2 228 779,32	0,1
118	331 364,18	2 228 774,48	0,1
119	331 328,44	2 228 768,68	0,1
120	331 300,60	2 228 762,98	0,1
121	331 274,59	2 228 758,43	0,1
122	331 276,69	2 228 777,43	0,1
123	331 286,97	2 228 802,88	0,1
124	331 295,19	2 228 825,69	0,1
125	331 303,27	2 228 850,04	0,1
126	331 309,96	2 228 867,86	0,1
127	331 318,78	2 228 889,40	0,1
128	331 328,34	2 228 913,30	0,1
129	331 336,92	2 228 936,36	0,1
130	331 333,07	2 228 937,78	0,1
131	331 324,52	2 228 914,78	0,1
132	331 314,98	2 228 890,94	0,1
133	331 306,14	2 228 869,35	0,1
134	331 299,40	2 228 851,40	0,1
135	331 291,32	2 228 827,03	0,1
136	331 283,14	2 228 804,34	0,1
137	331 272,68	2 228 778,44	0,1
138	331 270,38	2 228 757,66	0,1
139	331 240,31	2 228 751,84	0,1
140	331 241,09	2 228 747,81	0,1

141	331 272,62	2 228 753,92	0,1
142	331 301,37	2 228 758,95	0,1
143	331 329,18	2 228 764,65	0,1
144	331 364,82	2 228 770,43	0,1
145	331 395,72	2 228 775,28	0,1
146	331 425,57	2 228 781,24	0,1
147	331 454,77	2 228 787,06	0,1
148	331 457,13	2 228 777,43	0,1
149	331 465,35	2 228 743,47	0,1
150	331 471,44	2 228 714,20	0,1
151	331 446,08	2 228 707,96	0,1
152	331 418,48	2 228 702,91	0,1
153	331 385,88	2 228 695,83	0,1
154	331 349,93	2 228 687,82	0,1
155	331 312,62	2 228 680,28	0,1
156	331 286,67	2 228 674,93	0,1
157	331 258,00	2 228 669,25	0,1
158	331 232,15	2 228 663,82	0,1
159	331 204,30	2 228 657,64	0,1
160	331 205,19	2 228 653,64	0,1
161	331 233,01	2 228 659,81	0,1
162	331 258,83	2 228 665,24	0,1
163	331 287,48	2 228 670,92	0,1
164	331 310,70	2 228 675,70	0,1
165	331 310,48	2 228 673,57	0,1
166	331 289,53	2 228 669,02	0,1
167	331 290,40	2 228 665,01	0,1
168	331 314,25	2 228 670,19	0,1
169	331 314,92	2 228 676,56	0,1
170	331 350,78	2 228 683,81	0,1
171	331 386,76	2 228 691,82	0,1
172	331 419,28	2 228 698,89	0,1
173	331 446,94	2 228 703,95	0,1
174	331 472,80	2 228 710,31	0,1
175	331 479,08	2 228 698,66	0,1
176	331 482,69	2 228 700,61	0,1
177	331 475,80	2 228 713,39	0,1
178	331 470,08	2 228 740,89	0,1
179	331 479,10	2 228 738,00	0,1
180	331 480,36	2 228 741,90	0,1
181	331 469,08	2 228 745,52	0,1
182	331 461,32	2 228 777,56	0,1
183	331 470,07	2 228 791,32	0,1
184	331 505,50	2 228 796,73	0,1
185	331 542,54	2 228 799,19	0,1
186	331 578,50	2 228 801,36	0,1
187	331 613,04	2 228 806,30	0,1
188	331 638,81	2 228 814,12	0,1
189	331 652,80	2 228 810,43	0,1
190	331 663,10	2 228 782,34	0,1

191	331 670,57	2 228 749,54	0,1
192	331 675,44	2 228 718,83	0,1
193	331 679,84	2 228 684,43	0,1
194	331 686,12	2 228 647,82	0,1
195	331 700,03	2 228 612,17	0,1
196	331 703,92	2 228 581,58	0,1
197	331 687,02	2 228 573,87	0,1
1	331 684,75	2 228 574,23	0,1

Кадастровый инженер



Е.Э. Лысенко